

3 Unități de măsură pentru masă

- 13/140
- pinica $\rightarrow 2 \text{ Kg}$
 - manina $\rightarrow 2150 \text{ Kg}$
 - lăietel $\rightarrow 27 \text{ Kg}$
 - hipopotam $\rightarrow 3237 \text{ Kg}$

- 14/140
- Câte kilograme de căpsuni mai sunt în depozit?
- $$9800 - 5045 - 2405 = 4755 - 2405 = 2350 \text{ g}$$
- $$2350 \text{ g} \times 100 \text{ Kg} = 235000 \text{ Kg}$$
- R: 235000 Kg căpsuni

- 15/140
- Rezolvare
- a) Câte Kg de prune a oprit bunicul pentru magiun?

$$40 : 4 = 10 \text{ Kg}$$

- b) Câte Kg de prune au rămas?

$$40 - 10 - 18 = 30 - 18 = 12 \text{ Kg}$$

- c) Câte lădite cu prune are bunicul?

$$12 : 3 = 4 \text{ lădite}$$

R: 4 lădite

- 16/140
- a) Câte Kg de vișine intră la un Kg de dulceață?

$$24 : 6 = 4 \text{ Kg}$$

- b) Câte Kg de vișine sunt necesare pentru a obține 10 Kg de dulceață?

$$4 \times 10 = 40 \text{ Kg vișine}$$

R: 40 Kg vișine

17/140 ^{Rezolvare} a) Cât cântărește cialta jumătate de cutie cu cacao?

$$75 - 40 = 35 \text{ g}$$

b) Cât cântărește cutia goale?

$$40 - 35 = 5 \text{ g}$$

R: 5g.

18/140

Rezolvare

a) Ce cantitate de cartofi a fost recoltată?

$$120 \times 35 + 107 \times 25 = 4200 + 2675 = 6875 \text{ Kg}$$

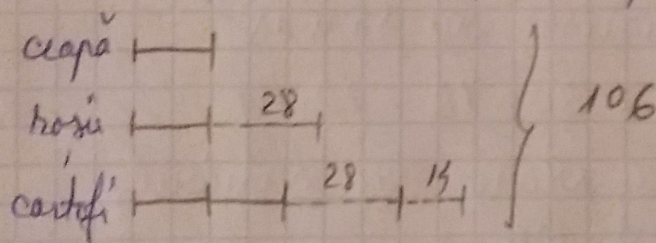
R: 6875 Kg.

19/140

$$\text{rosii} + \text{ceapa} + \text{cartofi} = 106 \text{ Kg}$$

$$\text{rosii} = 28 + \text{ceapa}$$

$$\text{cartofi} = 14 + (\text{rosii} + \text{ceapa})$$



$$106 - 28 - 28 - 14 = 78 - 28 - 14 = 50 - 14 = 36 \text{ Kg (4 Kg ceapa)}$$

$$36 : 4 = 9 \text{ Kg ceapa}$$

$$9 + 28 = 37 \text{ Kg rosii}$$

$$9 \times 2 + 28 + 14 = 18 + 28 + 14 = 46 + 14 = 60 \text{ Kg cartofi}$$

20/140

$$a + b + c = 300 \text{ t grâu}$$

$$b - 45 - 27 = a + 45$$

$$a + 45 = c + 27$$

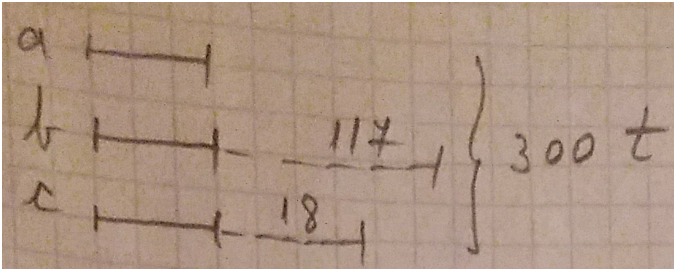
$$b = a + 45 + 45 + 27 = a + 117$$

$$c = a + 45 - 27 = a + 18$$

a = prima magazie

b = a^{II} magazie

c = a^{III} magazie



$$300 - 117 - 18 = 183 - 18 = 165 \text{ t (3 seq. egale)}$$

$$165 : 3 = 55 \text{ t (a)}$$

$$55 + 117 = 172 \text{ t (b)}$$

$$55 + 18 = 73 \text{ t (c)}$$

21/140

Rezolvare

I a) Câte Kg de cartofi ~~au~~ rămăs?

$$536 - 123 = 413 \text{ Kg}$$

b) Câte Kg de ceapă ~~au~~ rămăs?

$$313 - 200 = 113 \text{ Kg}$$

c) Ce cantitate de legume a rămăs?

$$413 + 113 = 526 \text{ Kg, legume}$$

II Ce cantitate de legume a rămăs?

$$(536 + 313) - (123 + 200) = 849 - 323 = 526 \text{ Kg, legume}$$

III Ce cantitate de legume a rămăs?

$$(536 - 123) + (313 - 200) = 413 + 113 = 526 \text{ Kg, legume.}$$